

## Προτεινόμενες θέσεις χωροθέτησης σημείων φόρτισης στο Δήμο Φυλής

### Εισαγωγικά

Τα σημεία φόρτισης ηλεκτρικών οχημάτων χωροθετήθηκαν με σκοπό να καλύπτουν τις ανάγκες φόρτισης των ηλεκτρικών οχημάτων που προβλέπεται να κυκλοφορούν και να σταθμεύουν εντός του Δήμου Φυλής σε ορίζοντα 5-ετίας. Έμφαση έχει δοθεί κυρίως στη Δημοτική Ενότητα Άνω Λιοσίων καθώς παρατηρείται η μεγαλύτερη συγκέντρωση πληθυσμού και εμπορικών δραστηριοτήτων στην περιοχή.

### Αριθμός σημείων φόρτισης και χρήση αυτών

Έτσι, προτείνεται η χωροθέτηση θέσεων φόρτισης για τους κατοίκους αλλά και τους επισκέπτες σε **τριάντα ένα (31)** σημεία στο Δήμο και συνολικά 48 διεπαφές (πρίζες). Επιπλέον, προτείνεται η χωροθέτηση μιας θέσης φόρτισης με σημείο επαναφόρτισης υψηλής ισχύος (ταχυ-φορτιστή) για χρήση από ηλεκτρικά ταξί σε **ένα (1)** σημείο: στην πιάτσα ταξί στο Σταθμό Προαστιακού Άνω Λιοσίων. Παράλληλα προτείνεται η χωροθέτηση μιας θέσης φόρτισης για οχήματα τροφοδοσίας σε **ένα (1)** σημείο: στην οδό Σωτήρη Πετρούλα στα Άνω Λιόσια.

**Η προτεινόμενη τοποθεσία των σταθμών φόρτισης και ο τύπος αυτών παρατίθενται στον παρακάτω πίνακα.** Επίσης, παρακάτω οι προτεινόμενες θέσεις εμφανίζονται συνολικά σε χάρτες αλλά και μεμονωμένα.

*Πίνακας 1. Χαρακτηριστικά Σημείων Επαναφόρτισης Η/Ο*

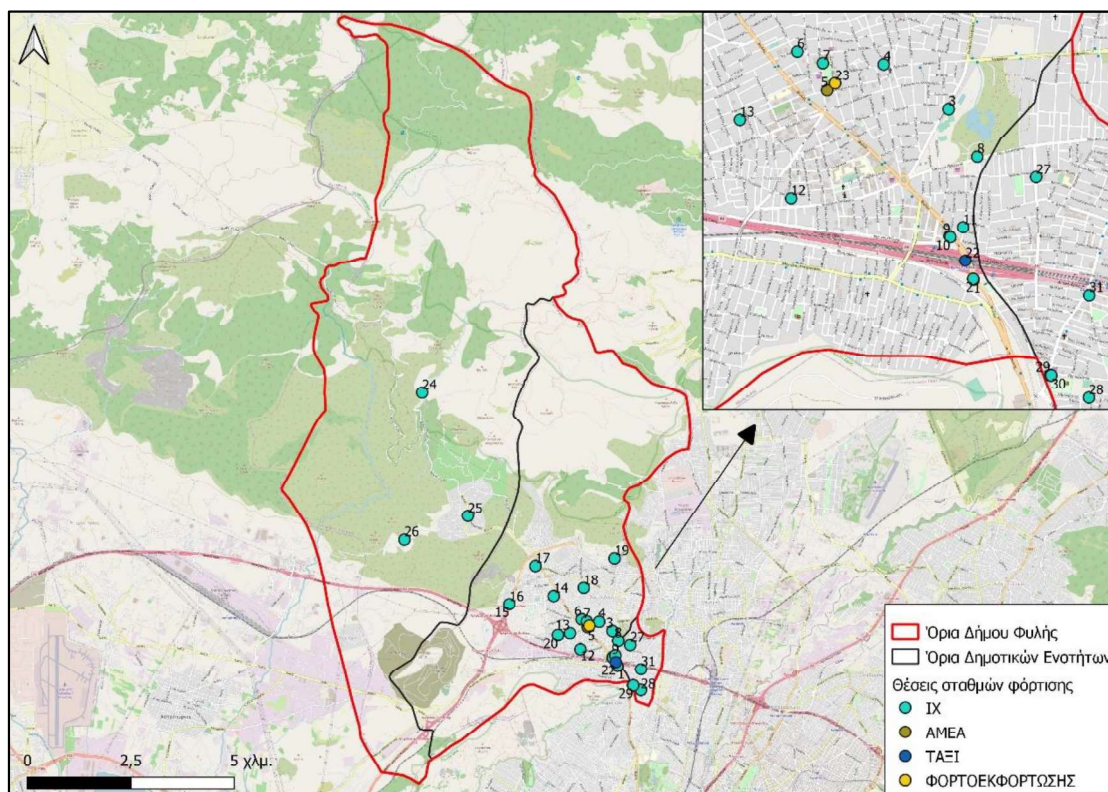
A/A Σημείων	Δημοτική Ενότητα	Τοποθεσία σταθμού φόρτισης	Συντεταγμένες σημείου (X,Y)	Αριθμός διεπαφών (πρίζες) ανά σταθμό φόρτισης	Απαιτούμενος χρόνος για πλήρη φόρτιση / Ισχύς σταθμού
1	Δημοτική Ενότητα Άνω Λιοσίων	Δημοτικός Χώρος στάθμευσης - Άνω Λιοσίων (1)	X: 474452,4618	2	3-5 ώρες / (2x 22kW)
			Y:4213329,8853		
2		Δημοτικός Χώρος στάθμευσης - Άνω Λιοσίων (2)	X: 474450,4440	2	3-5 ώρες / (2x 22kW)
			Y:4213334,2181		
3	Δημοτική Ενότητα Άνω Λιοσίων	Αθλητικό κέντρο Άνω Λιοσίων	X: 474329,8616	2	3-5 ώρες / (2x 22kW)
			Y:4214171,5119		
4		Επί της οδού Μητροπόλεως 17 - Άνω Λιόσια	X: 474010,3708	1	3-5 ώρες / (1x 22kW)
			Y:4214391,7065		

5	Επί της οδού Στρατηγού Λιόση 10 – ΑΜΕΑ - Άνω Λιόσια	X: 473732,5755	1	3-5 ώρες / (1x 22kW)
		Y: 4214263,5338		
6	Επί της οδού 17ης Νοεμβρίου - Άνω Λιόσια	X: 473586,2277	2	3-5 ώρες / (2x 22kW)
		Y: 214453,9268		
7	Επί της οδού Δημαρχείου 19 - Άνω Λιόσια	X: 473711,7425	1	3-5 ώρες / (1x 22kW)
		Y: 4214398,1533		
8	Πολεοδομία - Άνω Λιόσια	X: 474470,3735	2	3-5 ώρες / (2x 22kW)
		Y: 4213937,2403		
9	Χώρος στάθμευσης Σιδηροδρομικού Σταθμού - Άνω Λιόσια (1)	X: 474333,7916	2	3-5 ώρες / (2x 22kW)
		Y: 4213545,1871		
10	Χώρος στάθμευσης Σιδηροδρομικού Σταθμού - Άνω Λιόσια (2)	X: 474337,8850	2	3-5 ώρες / (2x 22kW)
		Y: 4213540,8000		
11	Επί της οδού Ψηλορείτη - Άνω Λιόσια	X: 474400,9368	2	3-5 ώρες / (2x 22kW)
		Y: 4213590,2905		
12	Επί της οδού Μέμου Μακρή - Άνω Λιόσια	X: 473555,6036	1	3-5 ώρες / (1x 22kW)
		Y: 4213731,2196		
13	Πλατεία Μουσών- Άνω Λιόσια	X: 473303,5327	1	3-5 ώρες / (1x 22kW)
		Y: 4214119,7516		
14	Επί της οδού Αγγέλων - Άνω Λιόσια	X: 472911,1017	2	3-5 ώρες / (2x 22kW)
		Y: 4215020,9792		
15	Επί της οδού Σπύρου Λούη - Άνω Λιόσια (1)	X: 471837,5476	2	3-5 ώρες / (2x 22kW)
		Y: 4214819,9970		
16		X: 471838,1200	2	

		Επί της οδού Σπύρου Λούη - Άνω Λιόσια (2)	Y:4214821,7095		3-5 ώρες / (2x 22kW)
17		Επί της οδού Αγίου Ιωάννη - Άνω Λιόσια	X: 472469,0982	1	3-5 ώρες / (1x 22kW)
			Y:4215758,6569		
18		Επί της οδού Ιονίου Πελάγους 31 - Άνω Λιόσια	X: 473637,2235	1	3-5 ώρες / (1x 22kW)
			Y:4215219,8285		
19		Επί της οδού Μακεδονίας Άνω Λιοσίων	X: 474381,9537	1	3-5 ώρες / (1x 22kW)
			Y:4215939,7710		
20		Επί της οδού Κοραή - Άνω Λιόσια (1)	X: 473013,3795	2	3-5 ώρες / (2x 22kW)
			Y:4214072,8977		
21		Επί της οδού Κοραή - Άνω Λιόσια (2)	X: 473011,7467	2	3-5 ώρες / (2x 22kW)
			Y:4214077,3002		
22		Στην πιάτσα ταξί στο σταθμό των Άνω Λιοσίων - ΤΑΞΙ	X: 474411,8740	1	30 λεπτά (1x50 kW)
			Y:4213424,0687		
23		Επί της οδού Σωτήρη Πετρούλα 22- Άνω Λιόσια	X: 473771,5739	1	3-5 ώρες / (1x 22kW)
			Y:4214297,7613		
24		Ιερά Μονή Κοιμήσεως Θεοτόκου - Φυλή	X: 469729,4071	2	3-5 ώρες / (2x 22kW)
			Y:4219955,7664		
25	Δημοτική Ενότητα Φυλής	Δημαρχείο Φυλής	X: 470836,1057	1	3-5 ώρες / (1x 22kW)
			Y:4216962,3322		
26		Δημοτικό Στάδιο Φυλής	X: 469301,5429	2	3-5 ώρες / (2x 22kW)
			Y:4216390,2843		
27	Δημοτική Ενότητα Ζεφυρίου	Δημοτικό Γυμναστήριο Ζεφυρίου	X: 474759,9744	1	3-5 ώρες / (1x 22kW)
			Y:4213835,3306		
28		Κλειστό Δημοτικό	X: 475019,2644	1	

		Γυμναστήριο Ζεφυρίου	Υ:4212751,7509		3-5 ώρες / (1x 22kW)
29		Πάρκο πόλης Ζεφυρίου (1)	X: 474828,5795 Υ:4212860,7284	2	3-5 ώρες / (2x 22kW)
30		Πάρκο πόλης Ζεφυρίου (2)	X: 474834,3227 Υ:4212859,9183	2	3-5 ώρες / (2x 22kW)
31		Επί της οδού Φιλικής Εταιρείας Ζεφύρι	X: 475020,6264 Υ:4213253,6343	1	3-5 ώρες / (1x 22kW)

Παρακάτω παρατίθενται οι σχετικοί χάρτες με τις προτεινόμενες θέσεις των σταθμών φόρτισης.



Εικόνα 1: Προτεινόμενες θέσεις σταθμών φόρτισης

Πιο αναλυτικά, τα σημεία απεικονίζονται παρακάτω: